



## INVESTICE DO ROZVOJE VZDĚLÁVÁNÍ

Tento projekt je spolufinancován Evropským sociálním fondem a státním rozpočtem České republiky.

# Chodec, cyklista nebo bruslař?

## Metodický list

společná práce s interaktivní tabulí - pravidla bezpečnosti pro chodce, kdo je chodec, kdo je cyklista, kam se řadí bruslaři

Obecné informace k řadě pracovních listů Člověk a zdraví - Rizika ohrožující zdraví a jejich prevence.

Výukové materiály jsou určeny převážně pro práci na interaktivní tabuli nebo prezentaci prostřednictvím projektoru. Část materiálů obsahuje testy nebo úlohy určené k množení a samostatnému doplnění.



Každý výukový materiál obsahuje v úvodu klíčové otázky, které seznámí žáky s účelem práce a mohou být využity jako poklad pro testování znalostí a dovedností žáků.



Části označené touto ikonou jsou určeny ke shrnutí poznatků a lze je využít jako zápis do sešitů nebo k ucelení opakované látky.

Výukové materiály navazují na řadu učebnic Občanská výchova 6-9 s blokem Rodinná výchova: učebnice pro základní školy a víceletá gymnázia nakladatelství Fraus.

Každý úkol je srozumitelně popsán. Řešení, pokud jsou nutná, jsou uvedena v závěru výukového materiálu jako příloha.



## INVESTICE DO ROZVOJE VZDĚLÁVÁNÍ

Tento projekt je spolufinancován Evropským sociálním fondem a státním rozpočtem České republiky.



### NA KONCI HODINY DOKÁŽU ODPOVĚDĚT, KDYŽ SE NĚKDO ZEPTÁ:

Vlastními slovy pojmenuj pravidla bezpečného chování v roli chodce.

Jakými pravidly se musíš řídit v roli cyklisty?

Jaká pravidla musíš dodržovat, pokud jezdíš venku na kolečkových bruslích?



## INVESTICE DO ROZVOJE VZDĚLÁVÁNÍ

Tento projekt je spolufinancován Evropským sociálním fondem a státním rozpočtem České republiky.

# SPOLEČNÁ PRÁCE S INTERAKTIVNÍ TABULÍ A SEŠITEM

## Pravidla bezpečnosti pro chodce



Doplňte na správná místa slova z výběru. Zapište do sešitů.

1. Pokud je v ulici .....  
nejdu po silnici.

nevýrazném

chodník,

vidím

2. Pro přecházení použiji .....  
pro chodce.

přechod

vlevo

3. Pokud ..... blízko žádný přechod,  
vyberu místo, ze kterého ..... dobře  
já a také mě dobře ..... řidiči.

nejsou

reflexními

vidí

4. Vždy se dobře ..... i když mám  
právě zelenou.

rozhlédnu,

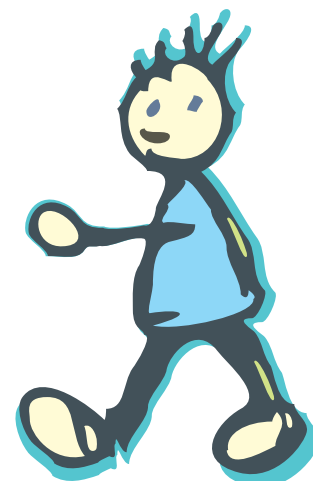
Silnice,

5. Chodce v ..... oblečení řidič  
neuvidí. Nejlepší je oblečení s  
..... prvky.

není

6. .... zábradlí u ní, zastávky...  
.....místa pro hry a poštuchování.

7. Po silnici chodí chodec vždy .....





## INVESTICE DO ROZVOJE VZDĚLÁVÁNÍ

Tento projekt je spolufinancován Evropským sociálním fondem a státním rozpočtem České republiky.

# SPOLEČNÁ PRÁCE S INTERAKTIVNÍ TABULÍ A SEŠITEM

## Pravidla pro cyklisty

Označte správné dokončení věty. Zapište do sešitů.

V okamžiku, kdy sednete na kolo, přestáváte být chodci.  
Jako cyklisté musíte dodržovat stejná pravidla jako ...

- ... dospělí chodci
- ... řidiči motorových vozidel
- ... piloti dopravních letadel



Odpovězte správně na otázky a zapište je do sešitů.

Do kolika let nesmí na silnici cyklista sám, může jezdit pouze v doprovodu osoby starší 18 let?

.....

10

22

Do kolika let je pro cyklisty povinná ochranná přilba?

.....

7

18

Jak starý musí být cyklista, aby mohl vézt na pomocné dětské sedačce dítě?

.....

NE

6

Do kolika let věku se může dítě vozit na pomocné dětské sedačce na kole?

.....

15

12

Smíte vozit někoho jen tak na nosiči nebo na spojovací tyči rámu?

.....

ANO



## INVESTICE DO ROZVOJE VZDĚLÁVÁNÍ

Tento projekt je spolufinancován Evropským sociálním fondem a státním rozpočtem České republiky.

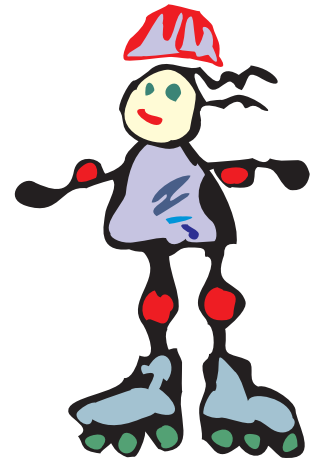
# SPOLEČNÁ PRÁCE S INTERAKTIVNÍ TABULÍ A SEŠITEM

## Jízda na kolečkových bruslích

Vyberte správné zakončení věty. Zapište do sešitů.

Pokud jedu na kolečkových bruslích po chodníku, silnici nebo bruslařské dráze, podle zákona jsem považován za...

- ... cyklistu (pokud jedu po silnici)
- ... chodce (pokud jedu po chodníku)
- ... chodce (vždy)
- ... řidiče motorového vozidla (pokud jedu po silnici)



## Popleta z Popletova

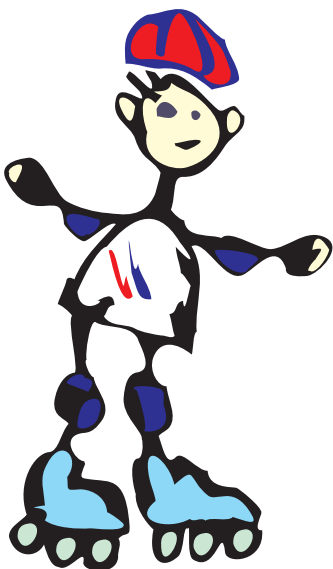
Opravte faktické chyby v textu, které udělal Popleta. Opravený text můžete zapsat do sešitů.

*Bruslař může na silnici, pokud je podél ní chodník, nesmí jezdit po chodníku.*

*Kde není chodník, smí jet bruslař po pravém kraji vozovky.*

*Bruslař může odstrčit chodce.*

*Bruslař je povinen nosit ochrannou přilbu, ale pro jeho bezpečnost je nevhodné kromě přilby používat i chrániče kolen a brady.*





## INVESTICE DO ROZVOJE VZDĚLÁVÁNÍ

Tento projekt je spolufinancován Evropským sociálním fondem a státním rozpočtem České republiky.



## SHRNUTÍ

V roli chodce (i v případě, že jedeme na kolečkových bruslích) dodržujeme základní pravidla bezpečnosti:

- nechodíme po vozovce, pokud je v blízkosti chodník
- před vstupem do vozovky se několikrát rozhlédneme
- dbáme na to, abychom byli vždy dobře viditelní pro řidiče

Jako cyklisté musíme dodržovat pravidla platná pro řidiče, včetně dopravního značení.



## INVESTICE DO ROZVOJE VZDĚLÁVÁNÍ

Tento projekt je spolufinancován Evropským sociálním fondem a státním rozpočtem České republiky.

# Literatura a zdroje obrázků

KOLEKTIV AUTORŮ. Občanská výchova 7 s blokem Rodinná výchova: učebnice pro základní školy a víceletá gymnázia. 1. vyd. Plzeň: Fraus, 2004. 128 s. ISBN 80-7238-325-6

Zákon o silničním provozu 411/2005 Sb.

Neoznačené obrázky - Clipart pro Corel 8 a jejich modifikace





## INVESTICE DO ROZVOJE VZDĚLÁVÁNÍ

Tento projekt je spolufinancován Evropským sociálním fondem a státním rozpočtem České republiky.

## ŘEŠENÍ VYBRANÝCH CVIČENÍ

### Pravidla bezpečnosti pro chodce

1. Pokud je v ulici chodník, nejdu po silnici.
2. Pro přecházení použiji přechod pro chodce.
3. Pokud není blízko žádný přechod, vyberu místo, ze kterého vidím dobře já a také mě dobře vidí řidiči.
4. Vždy se dobře rozhlédnu, i když mám právě zelenou.
5. Chodce v nevýrazném oblečení řidič neuvidí. Nejlepší je oblečení s reflexními prvky.
6. Silnice, zábradlí u ní, zastávky... nejsou místa pro hry a pošťuchování.
7. Po silnici chodí chodec vždy vlevo.

### Pravidla pro cyklisty

Do kolika let nesmí na silnici cyklista sám, může jezdit pouze v doprovodu osoby starší 18 let? 10 let

Do kolika let je pro cyklisty povinná ochranná přilba? 18 let

Jak starý musí být cyklista, aby mohl vézt na pomocné dětské sedačce dítě?

15 let

Do kolika let věku se může dítě vozit na pomocné dětské sedačce na kole?

7 let

Smíte vozit někoho jen tak na nosiči nebo na spojovací tyči rámu?

ne (ani na řídicích)

### Popleta z Popletova

Bruslař nesmí na silnici, pokud je podél ní chodník, musí jezdit po chodníku.

Kde není chodník, smí jet bruslař po levém kraji vozovky.

Bruslař nesmí ohrozit chodce.

Bruslař není povinen nosit ochrannou přilbu, ale pro jeho bezpečnost je dobré kromě přilby používat i chrániče kolen a loktů.