



INVESTICE DO ROZVOJE VZDĚLÁVÁNÍ

Tento projekt je spolufinancován Evropským sociálním fondem a státním rozpočtem České republiky.

Jsem cyklista (?)

Metodický list

společná práce s interaktivní tabulí a sešitem - vybavení jízdního kola
 společná práce s interaktivní tabulí, samostatné vyhledávání - osvětlení
 námět pro diskusi
 materiál ke kopírování

Obecné informace k řadě pracovních listů Člověk a zdraví - Rizika ohrožující zdraví a jejich prevence.

Výukové materiály jsou určeny převážně pro práci na interaktivní tabuli nebo prezentaci prostřednictvím projektoru. Část materiálů obsahuje testy nebo úlohy určené k množení a samostatnému doplnění.



Každý výukový materiál obsahuje v úvodu klíčové otázky, které seznámí žáky s účelem práce a mohou být využity jako poklad pro testování znalostí a dovedností žáků.



Části označené touto ikonou jsou určeny ke shrnutí poznatků a lze je využít jako zápis do sešitů nebo k ucelení opakované látky.

Výukové materiály navazují na řadu učebnic Občanská výchova 6-9 s blokem Rodinná výchova: učebnice pro základní školy a víceletá gymnázia nakladatelství Fraus.

Každý úkol je srozumitelně popsán. Řešení, pokud jsou nutná, jsou uvedena v závěru výukového materiálu jako příloha.



INVESTICE DO ROZVOJE VZDĚLÁVÁNÍ

Tento projekt je spolufinancován Evropským sociálním fondem a státním rozpočtem České republiky.



NA KONCI HODINY DOKÁŽU ODPOVĚDĚT, KDYŽ SE NĚKDO ZEPTÁ:

Popiš povinnou výbavu cyklisty.

Vysvětli vlastními slovy, jak je to s povinností cyklisty nosit ochrannou helmu.

Vlastními slovy popiš, za jakých okolností a jak musí být cyklista osvětlen.

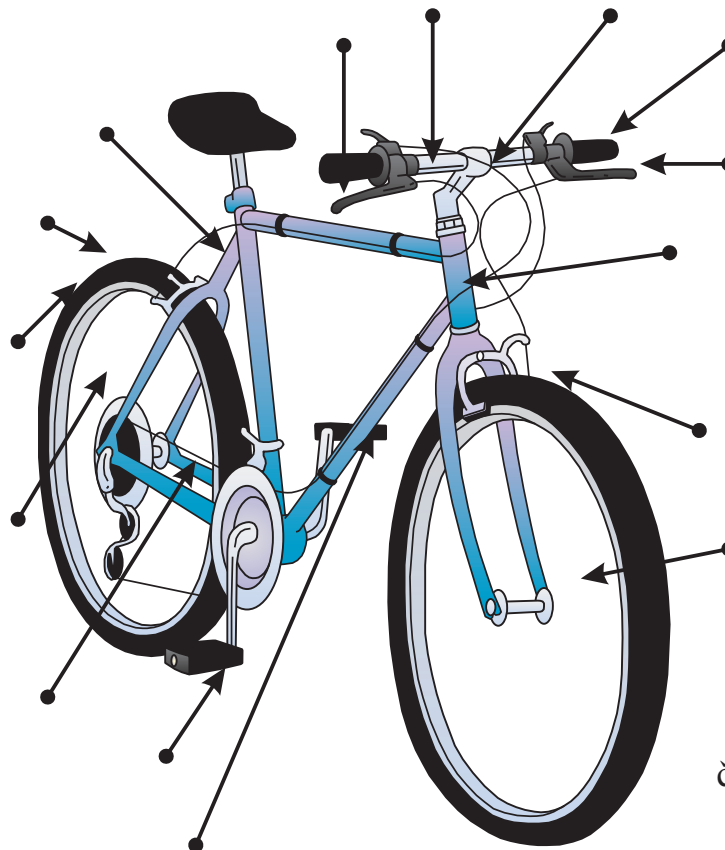
INVESTICE DO ROZVOJE VZDĚLÁVÁNÍ

Tento projekt je spolufinancován Evropským sociálním fondem a státním rozpočtem České republiky.

SPOLEČNÁ PRÁCE S INTERAKTIVNÍ TABULÍ A SEŠITEM

Povinná výbava cestovního kola.

K šipkám u obrázku přepište správně slova z výběru, která označují povinnou výbavu cyklisty a dokreslete chybějící části výbavy. Stejný obrázek vlepíte do sešitů a popište a dokreslete.



dva blatníky
dvě na sobě nezávislé brzdy
bílé svítící přední světlomet
červeně svítící zadní světlonu
přední bílá pasivní odrazka
zadní červená pasivní odrazka
odrazky oranžové barvy po obou
stranách pedálů
oranžové pasivní odrazky
zaslepené konce řídítek
kryt řetězu (do 10 let)
zvonek



INVESTICE DO ROZVOJE VZDĚLÁVÁNÍ

Tento projekt je spolufinancován Evropským sociálním fondem a státním rozpočtem České republiky.

SPOLEČNÁ PRÁCE S INTERAKTIVNÍ TABULÍ, SAMOSTATNÉ VYHLEDÁVÁNÍ

Bezpečnost cyklisty

Zopakujte si. Do jakého věku musí mít cyklisty při jízdě na kole helmu?

Bezpečí cyklisty na silnici zvyšuje také to, jak dobře je viditelný pro řidiče a také jak dobře on sám vidí. Řidiči motorových vozidel jsou povinni svítit celý rok předními a zadními světly. Jak je tomu u cyklistů?

Vyhledejte odpovědi na následující otázky.

Kdy je cyklisty povinen svítit předním bílým světlem?

.....

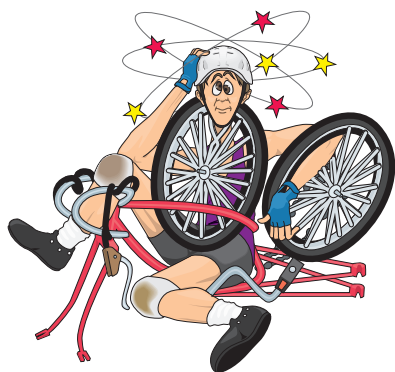
.....



Kdy je cyklista povinen svítit zadním červeným světlem?

.....

.....

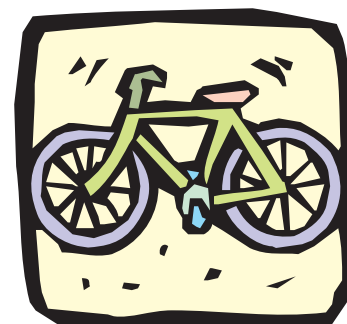


DISKUTUJTE

A co na to náš zdravý selský rozum? Jak je to s tím svícením?

.....

.....





INVESTICE DO ROZVOJE VZDĚLÁVÁNÍ

Tento projekt je spolufinancován Evropským sociálním fondem a státním rozpočtem České republiky.



SHRNUTÍ

Povinnou výbavu jízdního (cestovního) kola tvoří:

- dva blatníky
- dvě na sobě nezávislé brzdy
- bíle svítící přední světlomet
- červeně svítící zadní světlomet
- přední bílá pasivní odrazka
- zadní červená pasivní odrazka
- odrazky oranžové barvy po obou stranách pedálů
- oranžové pasivní odrazky
- zaslepené konce řidítek
- kryt řetězu (do 10 let)
- zvonek

Cyklista je povinen být za snížené viditelnosti osvětlen vzadu červeným obrysovým světlem, vpředu bílým světlem.



INVESTICE DO ROZVOJE VZDĚLÁVÁNÍ

Tento projekt je spolufinancován Evropským sociálním fondem a státním rozpočtem České republiky.

Literatura a zdroje obrázků

KOLEKTIV AUTORŮ. Občanská výchova 7 s blokem Rodinná výchova: učebnice pro základní školy a víceletá gymnázia. 1. vyd. Plzeň: Fraus, 2004. 128 s. ISBN 80-7238-325-6

vyhláška č. 341/2002 SB, příloha č.13

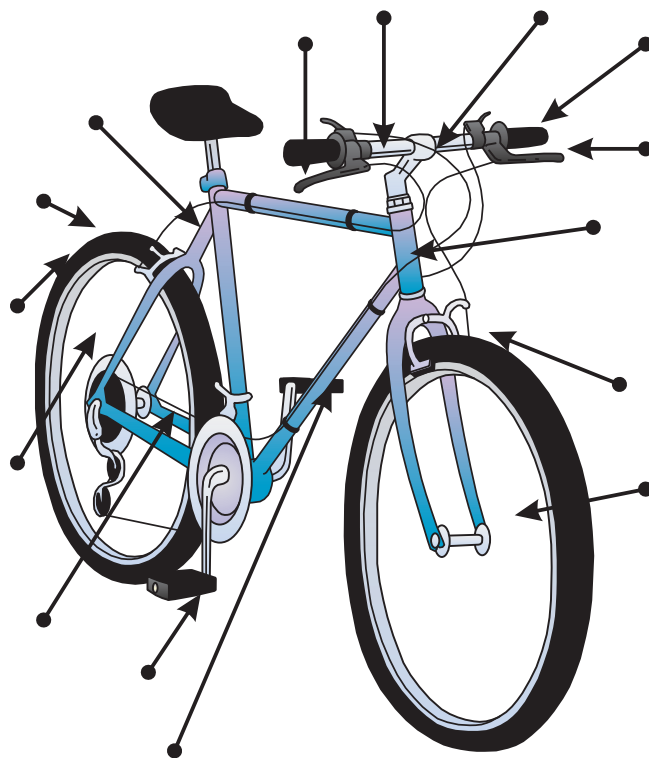
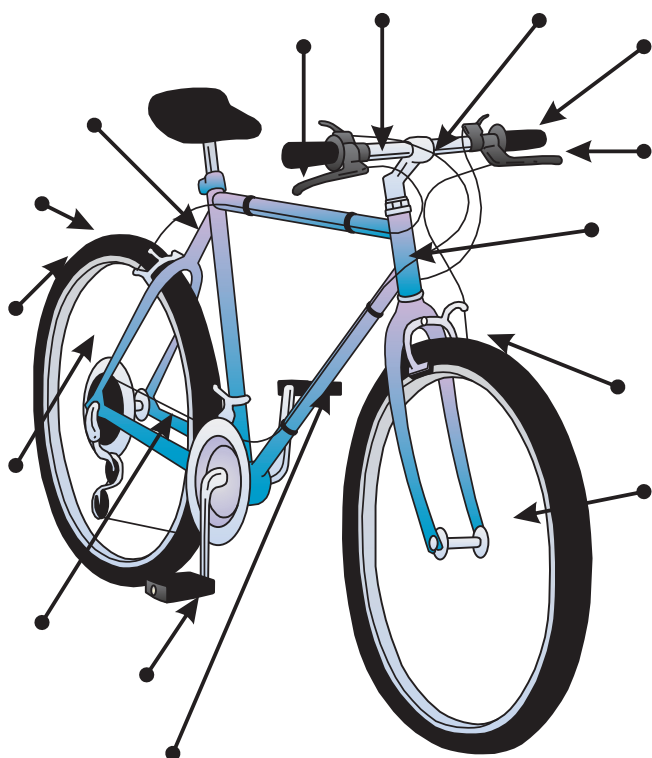
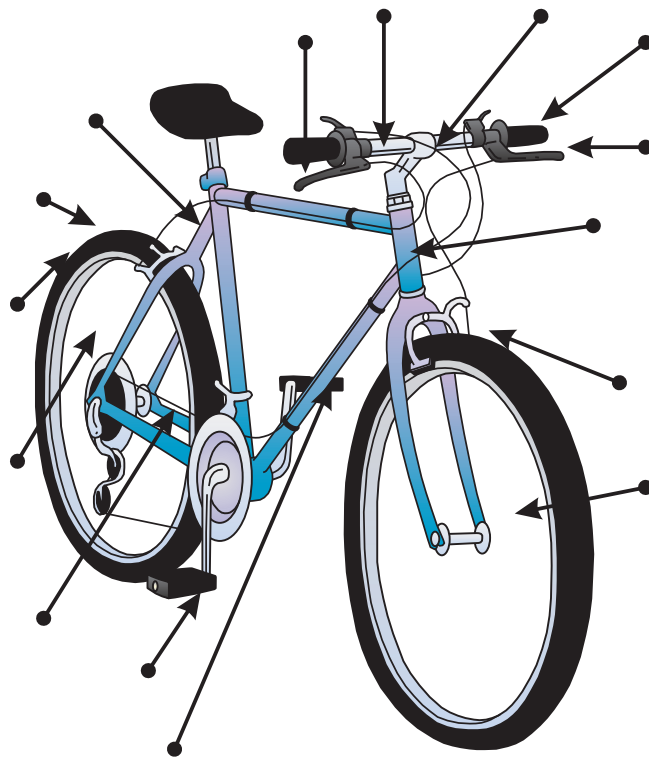
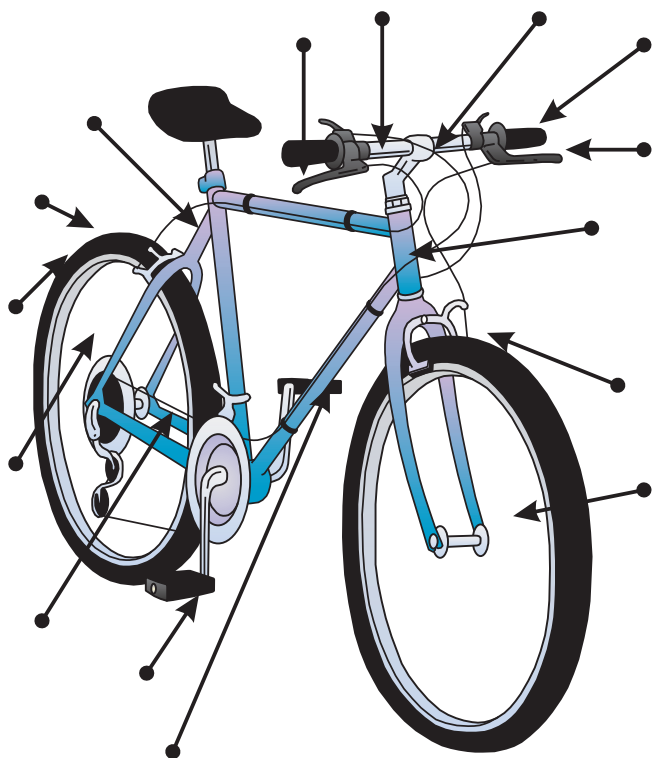
Neoznačené obrázky - Clipart pro Corel 8 a jejich modifikace

Obrázky vytvořené autorkou výukového materiálu v elektronické podobě nebo ručně kreslené a scanované

INVESTICE DO ROZVOJE VZDĚLÁVÁNÍ

Tento projekt je spolufinancován Evropským sociálním fondem a státním rozpočtem České republiky.

PODKLADY KE KOPÍROVÁNÍ





INVESTICE DO ROZVOJE VZDĚLÁVÁNÍ

Tento projekt je spolufinancován Evropským sociálním fondem a státním rozpočtem České republiky.

ŘEŠENÍ VYBRANÝCH CVIČENÍ

V rámci tohoto pracovního listu se nacházejí řešení již ve shrnutí. Jsou uzpůsobena věku žáků. Další informace jsou spíše doplňující.

V povinném vybavení jízdního kola je uvedeno také bezpečností obalení volných konců řídítek a brzdových páček materiálem pohlcujícím energii (pružným), jako další bezpečnostní ochranný prvek.

Každé nové kolo musí mít také dle vyhlášky na rámu vyražené výrobní číslo pro snadnou identifikaci.

Osvětlení cyklisty je stále tématem debat. Za špatných podmínek viditelnosti musí být cyklista osvětlen vpředu i vzadu, pro cyklisty však neplatí povinnost celoročního denního svícení. Zadní, červené, obrysové světlo může blikat, přední ale musí svítit bíle, nepřerušovaně.

Světelný zdroj musí vydržet nejméně 1,5hodiny nepřetržitého svícení.