



INVESTICE DO ROZVOJE VZDĚLÁVÁNÍ

Tento projekt je spolufinancován Evropským sociálním fondem a státním rozpočtem České republiky.

Dopravní značení

Metodický list

společná práce s interaktivní tabulí a sešitem - značky, jednoduché dopravní situace
podklady ke kopírování

Obecné informace k řadě pracovních listů Člověk a zdraví - Rizika ohrožující zdraví a jejich prevence.

Výukové materiály jsou určeny převážně pro práci na interaktivní tabuli nebo prezentaci prostřednictvím projektoru. Část materiálů obsahuje testy nebo úlohy určené k množení a samostatnému doplnění.



Každý výukový materiál obsahuje v úvodu klíčové otázky, které seznámí žáky s účelem práce a mohou být využity jako poklad pro testování znalostí a dovedností žáků.



Části označené touto ikonou jsou určeny ke shrnutí poznatků a lze je využít jako zápis do sešitů nebo k ucelení opakované látky.

Výukové materiály navazují na řadu učebnic Občanská výchova 6-9 s blokem Rodinná výchova: učebnice pro základní školy a víceletá gymnázia nakladatelství Fraus.

Každý úkol je srozumitelně popsán. Řešení, pokud jsou nutná, jsou uvedena v závěru výukového materiálu jako příloha.



INVESTICE DO ROZVOJE VZDĚLÁVÁNÍ

Tento projekt je spolufinancován Evropským sociálním fondem a státním rozpočtem České republiky.



NA KONCI HODINY DOKÁŽU ODPOVĚDĚT, KDYŽ SE NĚKDO ZEPTÁ:

Pojmenuj dopravní značky na obrázcích a řekni, co znamenají.

Vyřeš jednoduchou dopravní situaci na obrázku nebo ji sehraji na dopravním hřišti.



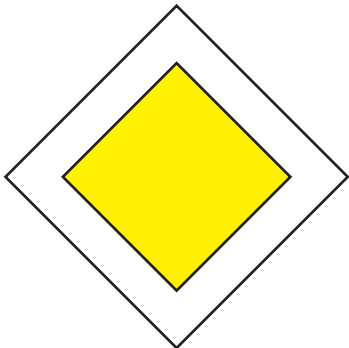
INVESTICE DO ROZVOJE VZDĚLÁVÁNÍ

Tento projekt je spolufinancován Evropským sociálním fondem a státním rozpočtem České republiky.

PRÁCE S INTERAKTIVNÍ TABULÍ A SEŠITEM

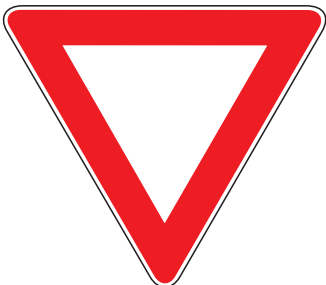
Dopravní značení

K jednotlivým značkám přiřaďte šipkou jejich správné pojmenování. Černobílé kopie vlepte do sešitů, vybarvěte a pojmenujte.



PŘECHOD PRO CHODCE

STEZKA PRO CHODCE
A CYKLISTY



ZÁKAZ VJEZDU VŠECH VOZIDEL
(Z TOHOTO SMĚRU)

PŘIKÁZANÝ SMĚR JÍZDY



ZÁKAZ VJEZDU VŠECH VOZIDEL
(V OBOU SMĚRECH)

STŮJ, DEJ PŘEDNOST V JÍZDĚ



DEJ PŘEDNOST V JÍZDĚ



HLAVNÍ POZEMNÍ KOMUNIKACE





INVESTICE DO ROZVOJE VZDĚLÁVÁNÍ

Tento projekt je spolufinancován Evropským sociálním fondem a státním rozpočtem České republiky.



ZÁKAZ STÁNÍ



TVAR KŘÍŽOVATKY



KRUHOVÝ OBJEZD



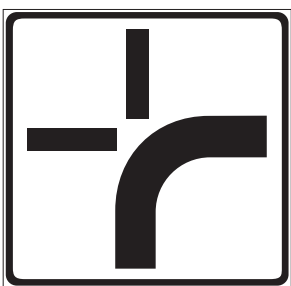
SLEPÁ POZEMNÍ KOMUNIKACE



ZÁKAZ ZASTAVENÍ



ZÁKAZ VJEZDU JÍZDNÍCH KOL



ZÁKAZ VSTUPU CHODCŮ



NEJVYŠŠÍ POVOLENÁ RYCHLOST

Zakreslete do sešitu semafor pro chodce a semafor pro ostatní účastníky dopravního provozu. Zopakujte, co znamenají jednotlivé barvy.

Zopakujte si pravidlo přednosti zprava.





evropský
sociální
fond v ČR



EVROPSKÁ UNIE



MINISTERSTVO ŠKOLSTVÍ,
MLÁDEŽE A TĚLOVÝCHOVY



OP Vzdělávání
pro konkurenceschopnost

INVESTICE DO ROZVOJE VZDĚLÁVÁNÍ

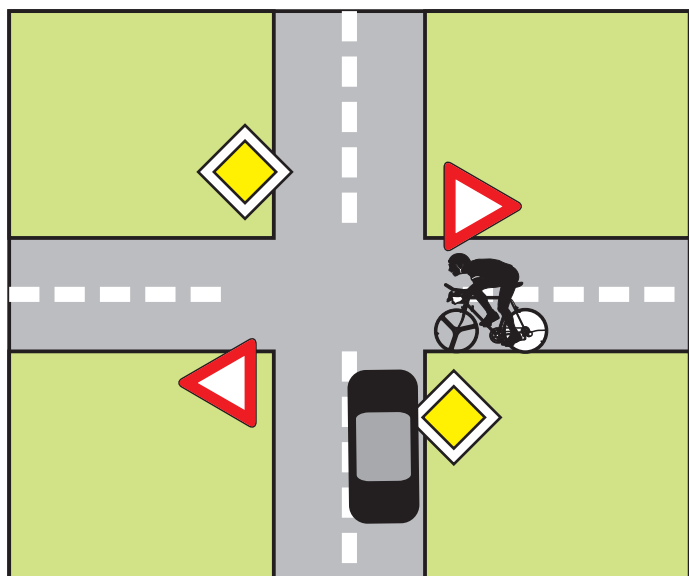
Tento projekt je spolufinancován Evropským sociálním fondem a státním rozpočtem České republiky.

SPOLEČNÁ PRÁCE S INTERAKTIVNÍ TABULÍ

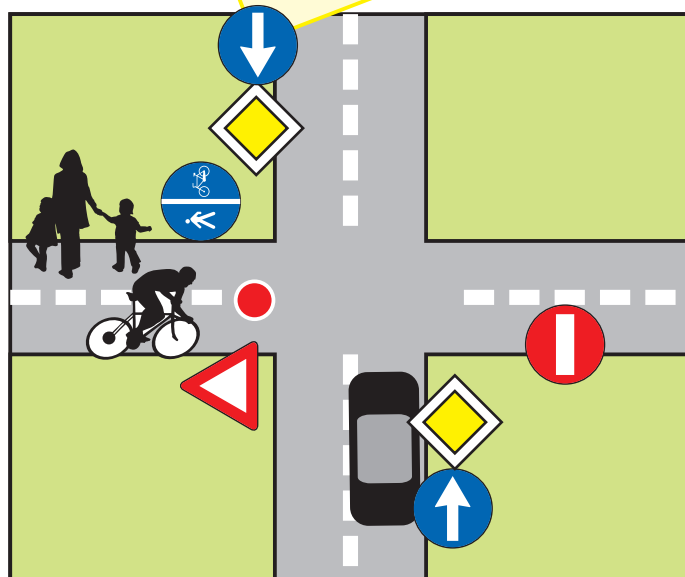
Dopravní situace

Vyřešte jednotlivé dopravní situace na obrázcích.

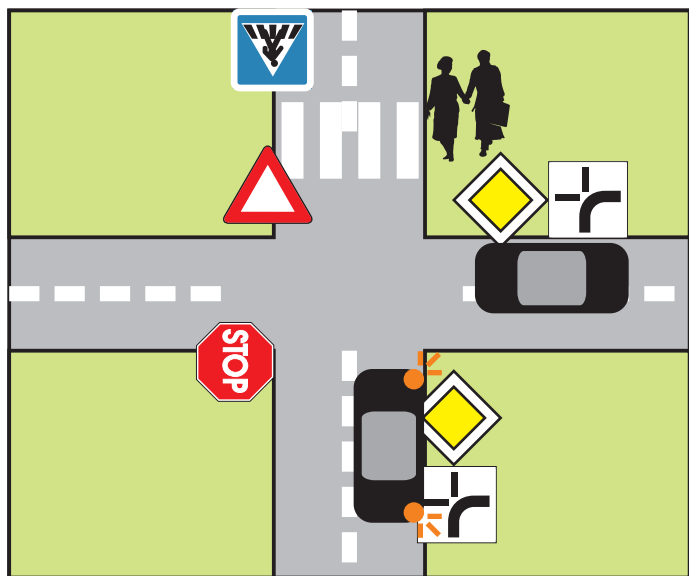
Můžete si zahrát
na dopravním
hřišti



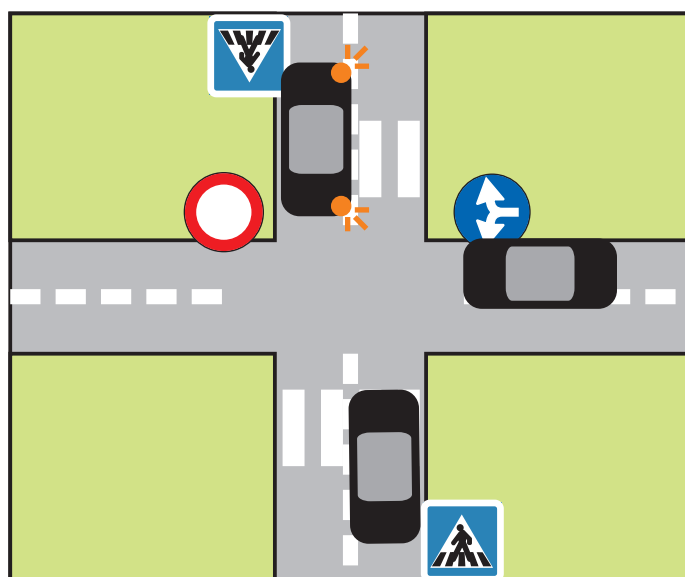
Kdo pojede první?



Kam musí jet automobil? Kdo pojede první?



Mohou chodci přejít ihned silnici?



Kdo pojede první? Kdo se chystá porušit dopravní předpisy?



INVESTICE DO ROZVOJE VZDĚLÁVÁNÍ

Tento projekt je spolufinancován Evropským sociálním fondem a státním rozpočtem České republiky.



SHRNUTÍ

Pro bezpečný pohyb po veřejných komunikacích je nutná znalost pravidel silničního provozu a dopravního značení.

Pokud chybí označení hlavní a vedlejší silnice, platí pravidlo přednosti zprava.

Světelné semaforey mají přednost před dopravními značkami.



INVESTICE DO ROZVOJE VZDĚLÁVÁNÍ

Tento projekt je spolufinancován Evropským sociálním fondem a státním rozpočtem České republiky.

Literatura a zdroje obrázků

KOLEKTIV AUTORŮ, Občanská výchova pro 6.ročník ZŠ a víceletá gymnázia. 1. vyd. Olomouc: Nakladatelství Olomouc, 1997. 143 s. ISBN 80-7182-036-9

KOLEKTIV AUTORŮ. Občanská výchova 6 s blokem Rodinná výchova: učebnice pro základní školy a víceletá gymnázia. 1. vyd. Plzeň: Fraus, 2003. 136s. ISBN 80-7238-207-1

Názvy svislého dopravního značení

<http://www.midos-cheb.cz/dopravni-znaceni/svisle-dopravni-znaceni/dopravni-znacky>

staženo: 30.1.2013

Neoznačené obrázky - Clipart pro Corel 8 a jejich modifikace



INVESTICE DO ROZVOJE VZDĚLÁVÁNÍ

Tento projekt je spolufinancován Evropským sociálním fondem a státním rozpočtem České republiky.

PODKLADY KE KOPÍROVÁNÍ

